

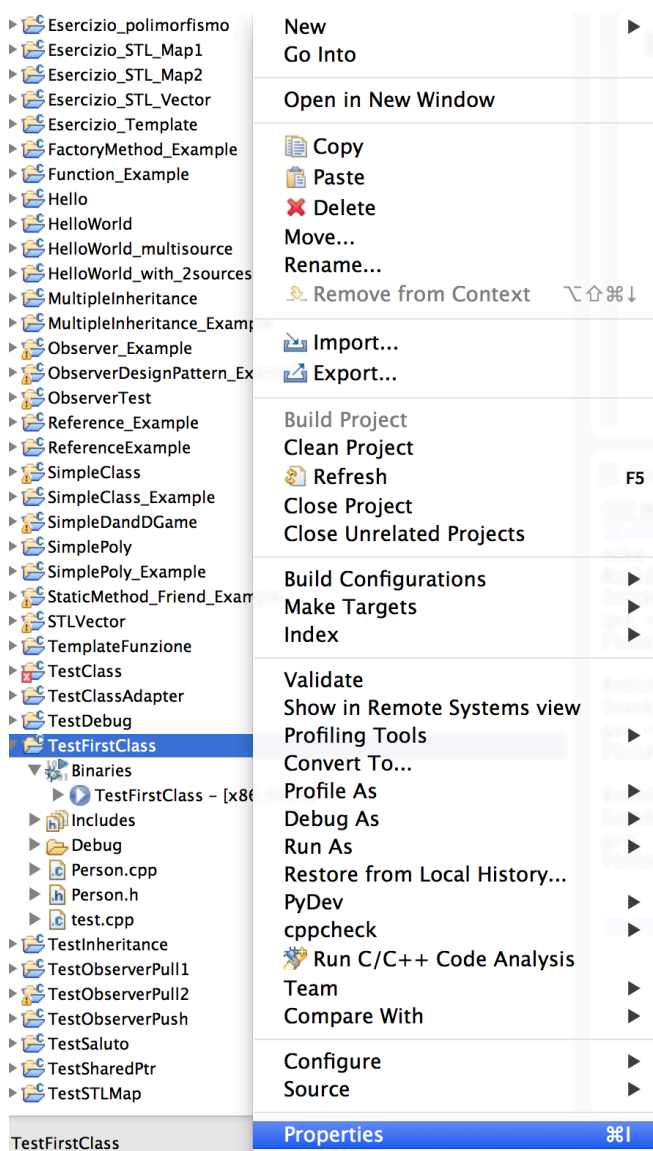
# Eseguire i programmi compilati con Eclipse

I progetti di Eclipse possono essere creati con un certo sistema operativo e poi essere aperti ed usati in altri sistemi operativi. Questo può accadere, per esempio, quando si usano i progetti forniti nel corso, come per esempio le soluzioni agli esercizi o quelli fatti in laboratorio, che possono essere creati su Linux o OSX.

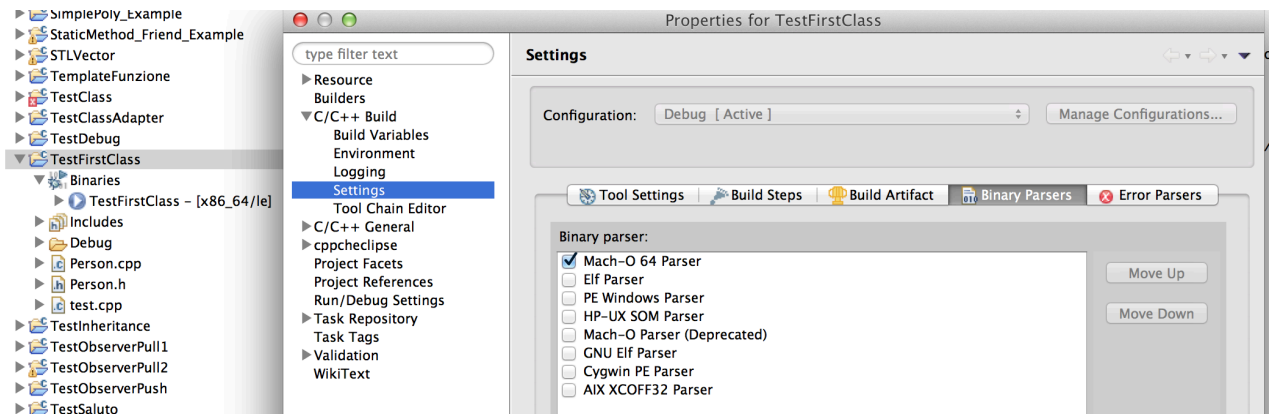
A seconda del sistema operativo usato il progetto conterrà al suo interno informazioni diverse e aprendo il progetto con un sistema operativo diverso si riesce a compilare ma non a eseguire il risultato. In questi casi si deve tipicamente modificare leggermente le impostazioni del progetto per fare in modo che Eclipse riconosca qual'è il file eseguibile creato.

La procedura da seguire è:

- importare il progetto dentro Eclipse
- aprire le proprietà del progetto come mostrato in figura:



- andare alla voce C/C++ Build e andare a "Binary parser":



- impostare il Binary parser relativo al proprio sistema operativo:

- OSX: Mach-O 64 Parser
- Linux: Elf Parser
- Windows: PE Windows Parser

- appena selezionato il parser appropriato nel progetto si vedrà l'eseguibile relativo al progetto, come nell'immagine seguente:

